

Elaboration prescrite par délibération du conseil municipal du 03/10/2016
Approuvé par le conseil municipal du 05/12/22

LÉGENDE

- Cadastre 2018**
- Bâti dur
 - Bâti léger
 - Parcellaire
 - Commune déléguée

- Périmètre**
- Droit de préemption urbain



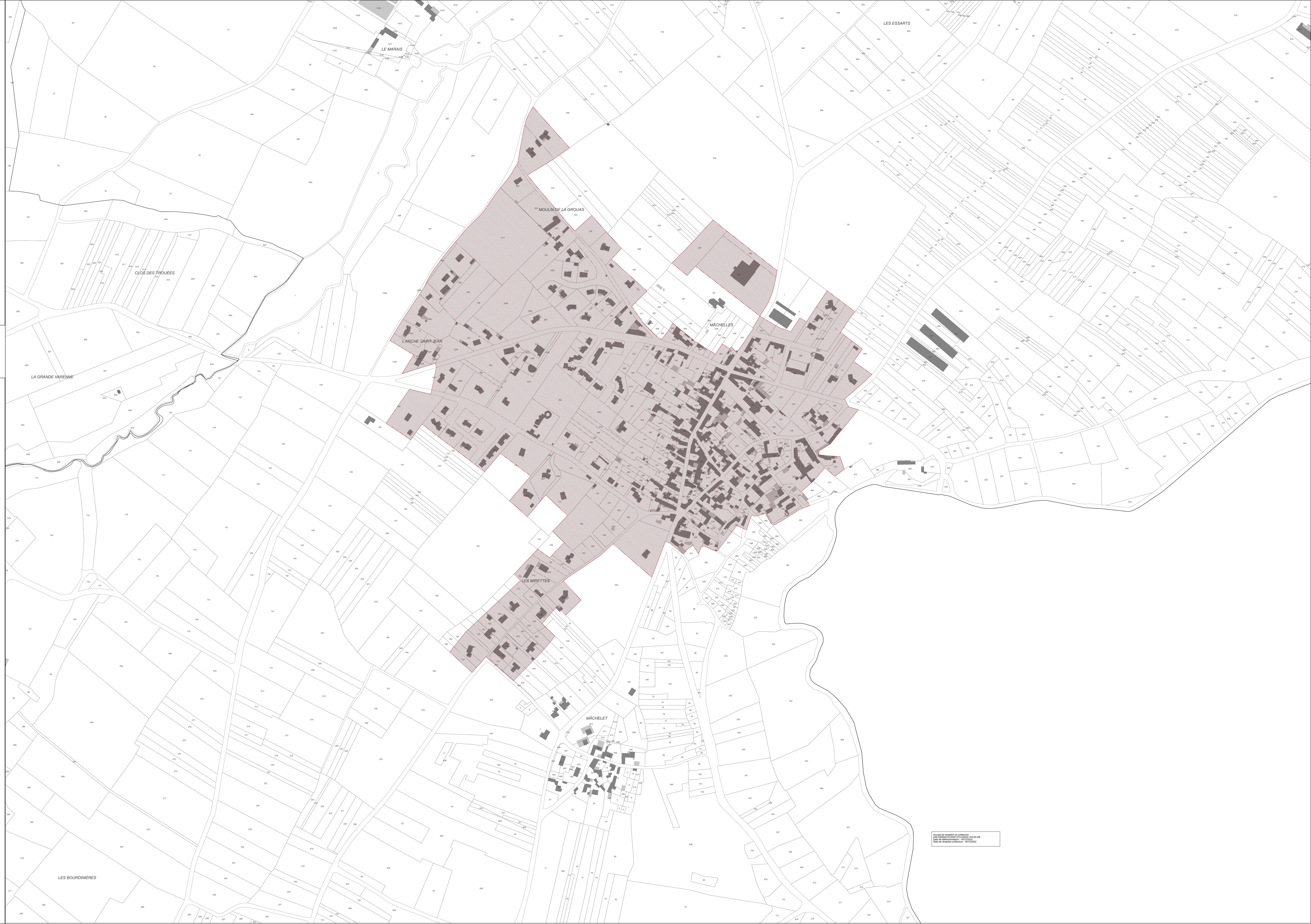
Service de l'urbanisme et l'équipement
100 rue de la République - 49100 CHAMP-SUR-LAYON
Date de l'urbanisme en vigueur : 14/12/2022



Elaboration prescrite par délibération du conseil municipal du 03/10/2016
Approuvé par le conseil municipal du 05/12/22

LÉGENDE

- Cadastre 2018**
- Bâti dur
 - Bâti léger
 - ▭ Parcellaire
 - ▭ Commune déléguée
- Périmètre**
- ▨ Droit de préemption urbain



Service de l'urbanisme et du patrimoine
100 rue de la République - 49100 BELLEVIGNE-EN-LAYON
Date de l'adoption : 05/12/2022