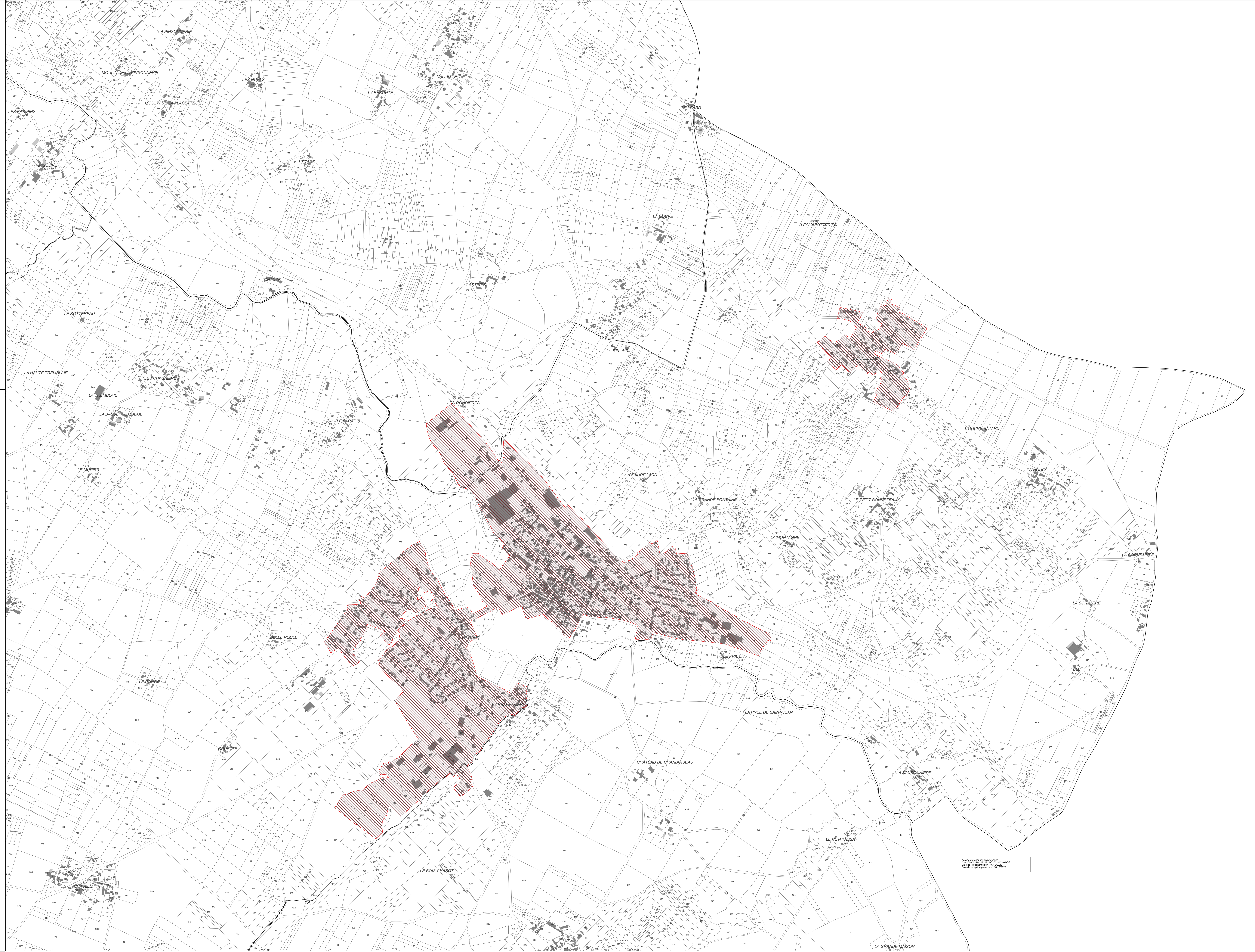


Elaboration prescrite par délibération du conseil municipal du 03/10/2016
Approuvé par le conseil municipal du 05/12/2022

LÉGENDE

- Cadastre 2018**
- Bâti dur
 - Bâti léger
 - Parcellaire
 - Commune déléguée
- Périmètre**
- Droit de préemption urbain



Annexe de zonage en préemption
Département de Maine-et-Loire
Date de l'adoption précédente : 16/12/2022